

COORDINAMENTO SCIENTIFICO:

SILVIA NOVELLO

Dipartimento di Oncologia, Università degli Studi di Torino
Direttore SCU Oncologia Medica, AOU San Luigi - Orbassano (TO)

FACULTY:

MAURIZIO BALBI

Dipartimento di Oncologia, Università degli Studi di Torino

PAOLO BIRONZO

Dipartimento di Oncologia, Università degli Studi di Torino

MASSIMILIANO CANI

Dipartimento di Oncologia, Università degli Studi di Torino

ENRICA CAPELLETTO

S.S. Oncologia Toracica, A.O.U. San Luigi Gonzaga, Orbassano, Torino

SIMONA CARNIO

Oncologia medica, A.O.U. San Luigi Gonzaga, Orbassano, Torino

MASSIMO COMUNE

Pneumologia interventistica, A.O.U. San Luigi Gonzaga, Orbassano, Torino

NOEMI CRISTINA CULASSO

Dipartimento di Radiodiagnostica, ASL Città di Torino

GIOVANNI FARINEA

Dipartimento di Oncologia, Università degli Studi di Torino

MASSIMO DI MAIO

Dipartimento di Oncologia, Università degli Studi di Torino

ANGELA LISTI

Dipartimento di Oncologia, Università degli Studi di Torino

UMBERTO MALAPELLE

Dipartimento di Sanità Pubblica, Università degli Studi di Napoli Federico II

ALESSANDRA MERLINI

Dipartimento di Oncologia, Università degli Studi di Torino

LUCA OSTACOLI

Dipartimento di Psicologia, Università degli Studi di Torino

FRANCESCO PASSIGLIA

Dipartimento di Oncologia, Università degli Studi di Torino

LUISELLA RIGHI

Dipartimento di Oncologia, Università degli Studi di Torino

ENRICO RUFFINI

Dipartimento di Scienze Chirurgiche, Università degli Studi di Torino

ROCCO TRISOLINI

Pneumologia Interventistica, Fondazione Policlinico Universitario Agostino Gemelli IRCCS - Università Cattolica del Sacro Cuore, Roma

STEFANIA VALLONE

Dipartimento di Oncologia, Università degli Studi di Torino

Segreteria organizzativa:



DOC CONGRESS S.r.l.
ID 246 Albo Provider Agenas
m.nava@doc-congress.com

Seguici su:



REGENERON
SCIENCE TO MEDICINE®

PRECEPTORSHIP IN LUNG CANCER FIELD

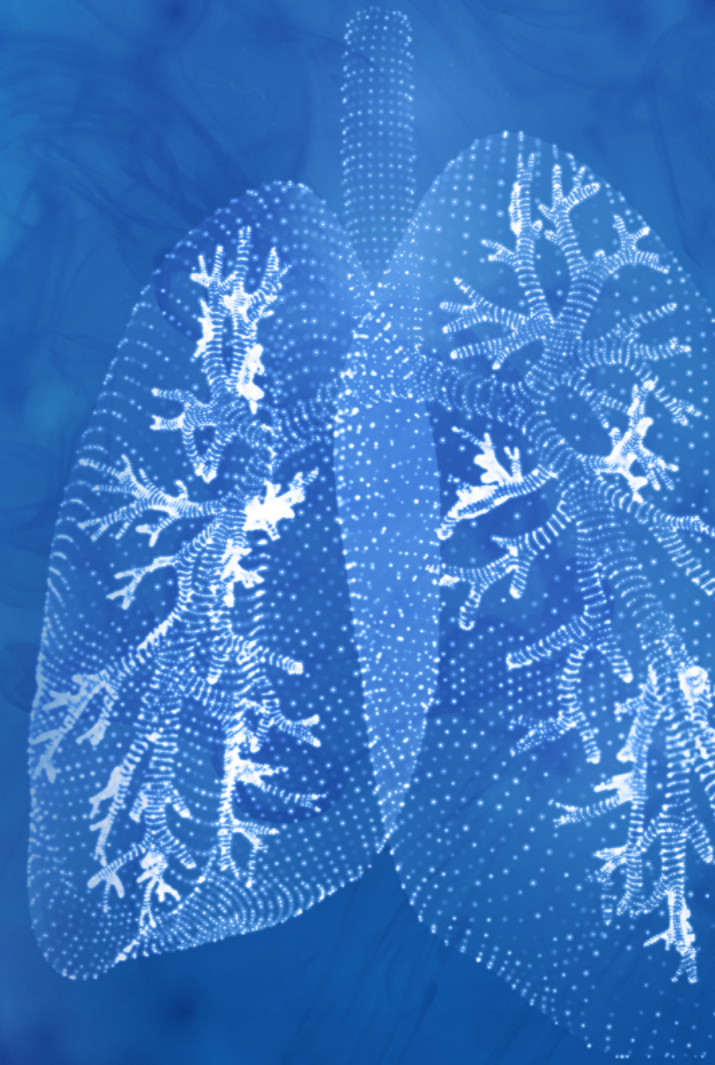


ORBASSANO, 6-8 LUGLIO 2026

AULA SEMINARI

A.O.U. San Luigi Gonzaga

Regione Gonzole 10, 10043 Orbassano (TO)



RAZIONALE SCIENTIFICO

La preceptorship in oncologia toracica ha come obiettivo quello di fornire una formazione completa e aggiornata attraverso l'esperienza pratica in un team multidisciplinare e momenti didattici dedicati. Partecipare al gruppo di oncologia toracica permette ai medici di comprendere l'importanza della collaborazione tra diverse specialità nel definire le strategie diagnostico-terapeutiche più adeguate. Le relazioni scientifiche approfondiranno aspetti fondamentali come la stadiazione dei tumori polmonari, cruciale per orientare il percorso di cura del paziente, e la biologia molecolare, indispensabile nell'era della medicina di precisione per comprendere e trattare le alterazioni genetiche. Si discuteranno anche le strategie di trattamento per NSCLC in stadio iniziale e per le forme "addicted" e "non addicted", fornendo una panoramica degli approcci terapeutici personalizzati. Questa esperienza consente ai partecipanti di integrare competenze cliniche pratiche per migliorare la gestione dei pazienti oncologici nella loro pratica clinica futura.

PROGRAMMA SCIENTIFICO

6 LUGLIO 2026

- 10:30 Welcome coffee
- 11:00 Benvenuto e introduzione - **Silvia Novello**
- 11:30 "Comunicare: not an easy task" - **Luca Ostacoli**
- 13:30 🍴 Light Lunch
- 14:30 Partecipazione al gruppo multidisciplinare di Oncologia Toracica - Analisi e discussione di casi clinici real life
Simona Carnio, Team multidisciplinare
- 18:00 Chiusura prima giornata

7 LUGLIO 2026

- 08:30 Divisione in gruppi e visita presso:
• Ambulatori di Oncologia Toracica (e trials clinici, terapie orali)
• Anatomia patologica/lab Traslazionale - **Gilardi**
• Pneumologia
• Radiologia
Enrica Capelletto, Luisella Righi, Massimo Comune, Giovanni Farinea, Noemi Cristina Culasso
- 13:00 🍴 Light Lunch
- 14:00 Diagnosi e stadiazione: quando tutto fila liscio...e quando...
Rocco Trisolini, Massimo Comune
- 15:00 La gestione del paziente NSCLC oncogene addicted in stadio avanzato. Storia e linee guida
Silvia Novello
- 15:30 La gestione del paziente non NSCLC oncogene addicted in stadio avanzato
Paolo Bironzo
- 16:00 ☕ Coffee Break
- 16:15 La gestione del paziente NSCLC early stages: linee guida e oltre - **Francesco Passiglia**
- 17:15 WALCE: a cosa può servire un advocacy
Stefania Vallone, Silvia Novello
- 18:00 Chiusura seconda giornata

8 LUGLIO 2026

- 08:00 Aggiornamento ed esempi di gestione di un programma di screening nazionale (R.I.S.P.)
Massimiliano Cani, Maurizio Balbi
- 09:30 Nuova stadiazione del Tumore polmonare: come viene costruita ed aggiornata una stadiazione
Enrico Ruffini
- 10:30 ☕ Coffee Break
- 10:45 La biologia molecolare: solida o liquida che sia, facciamo il punto in modo critico e costruttivo
Angela Listi, Umberto Malapelle
- 11:45 Accesso ai farmaci in Oncologia (5 per mille, 648, EAP...)
Alessandra Merlini
- 12:15 PRO: importanza in pratica clinica e negli studi clinici
Massimo Di Maio
- 12:45 Take home messages e chiusura lavori - **Silvia Novello**